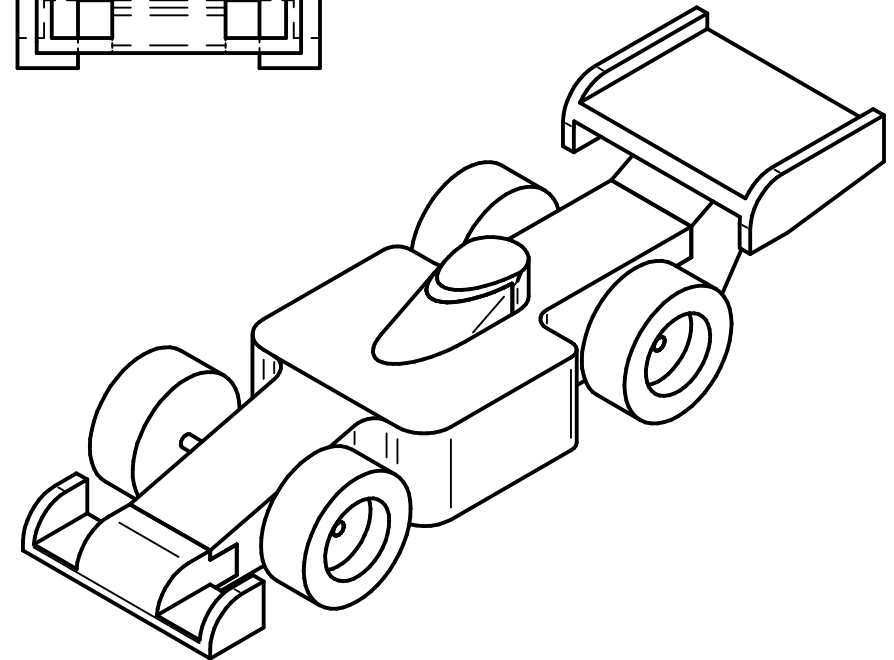
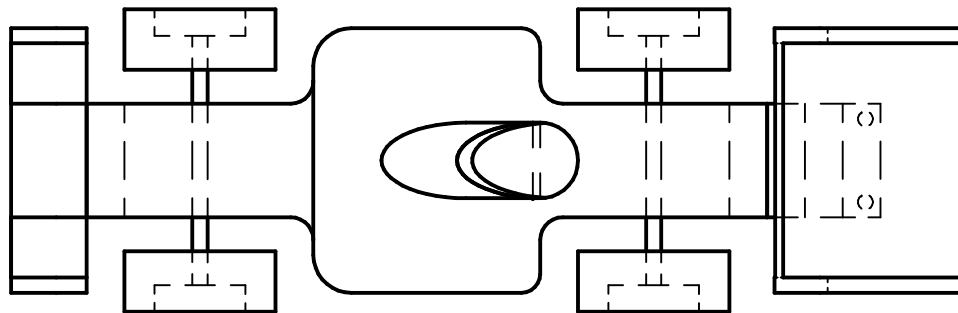
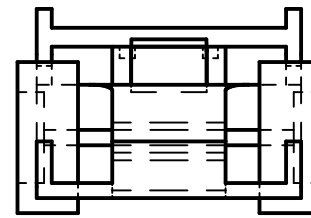
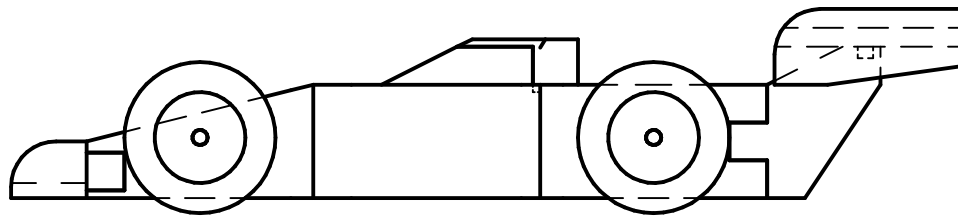


Füge die Teile CAD 12-1a.par bis CAD 12-1h.par, die du selbst gezeichnet hast, zu folgendem Körper unten zusammen:

Überlege dir dazu selbst den richtigen Zusammenbau der Einzelteile, um auf das richtige Ergebnis zu kommen.

Speichere die Datei unter der Bezeichnung CAD 14-1.asm und erstelle anschließend eine komplette Zeichnung des fertigen Körpers mit 3-Tafel-Bild, Raumbild (beides im Maßstab 1:10) und komplett ausgefülltem Schriftfeld. Speichere die Datei unter der Bezeichnung CAD 14-1.dft.



SOLID EDGE ACADEMIC COPY

	Name	Datum	Hofecker-Mittelschule Hof		
Gezeichnet	C. Bordes	08.11.2012			
Geprüft	C. Bordes	24.03.2020			
Titel					
CAD 14-1			M: 1 : 10		