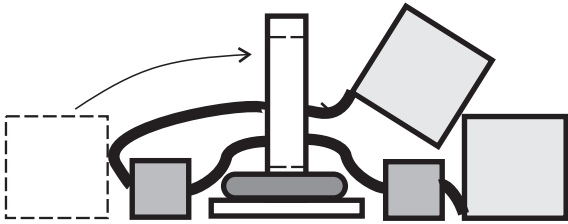
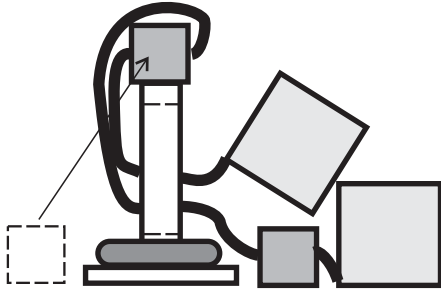


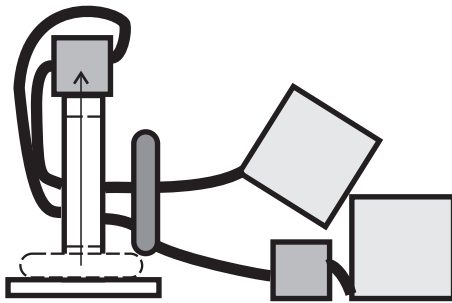
Zuerst alle Teile laut Abbildung auslegen



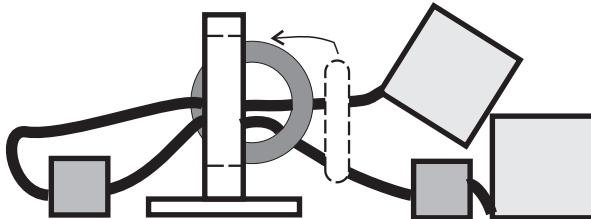
Die linke Quadratscheibe durch den Turm schieben



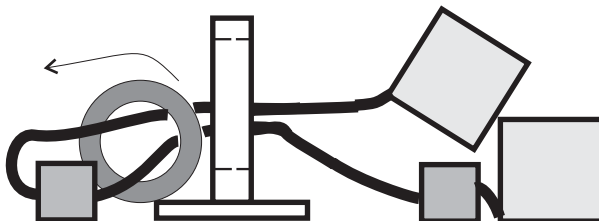
Den linken Würfel auf den Turm legen



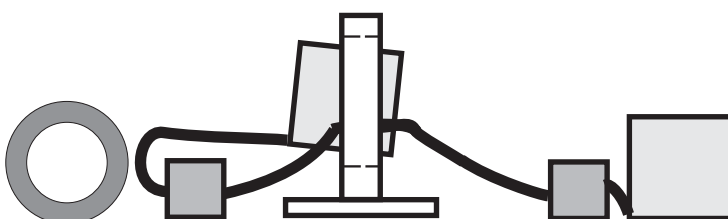
Jetzt den Ring über den Turm schieben und nach rechts bringen



Den Würfel wieder nach links legen und jetzt den Ring von rechts her durch den Turm schieben. Geht etwas schwer!



Den Ring ganz nach links herausschieben und über den Würfel ziehen. Der Ring ist frei!



Zuletzt die Quadratscheibe wieder durch den Turm nach links zurückschieben in die Ausgangslage